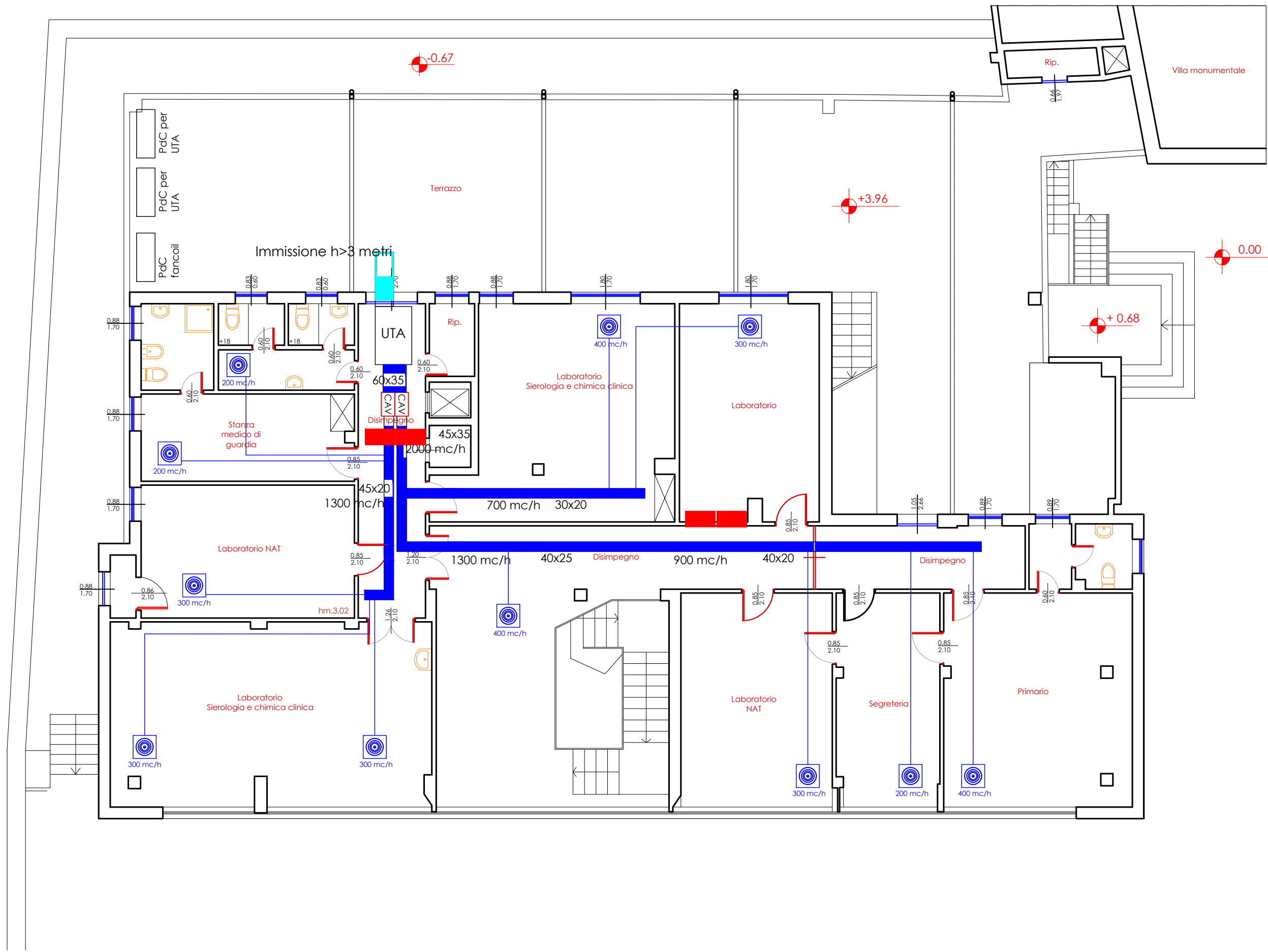


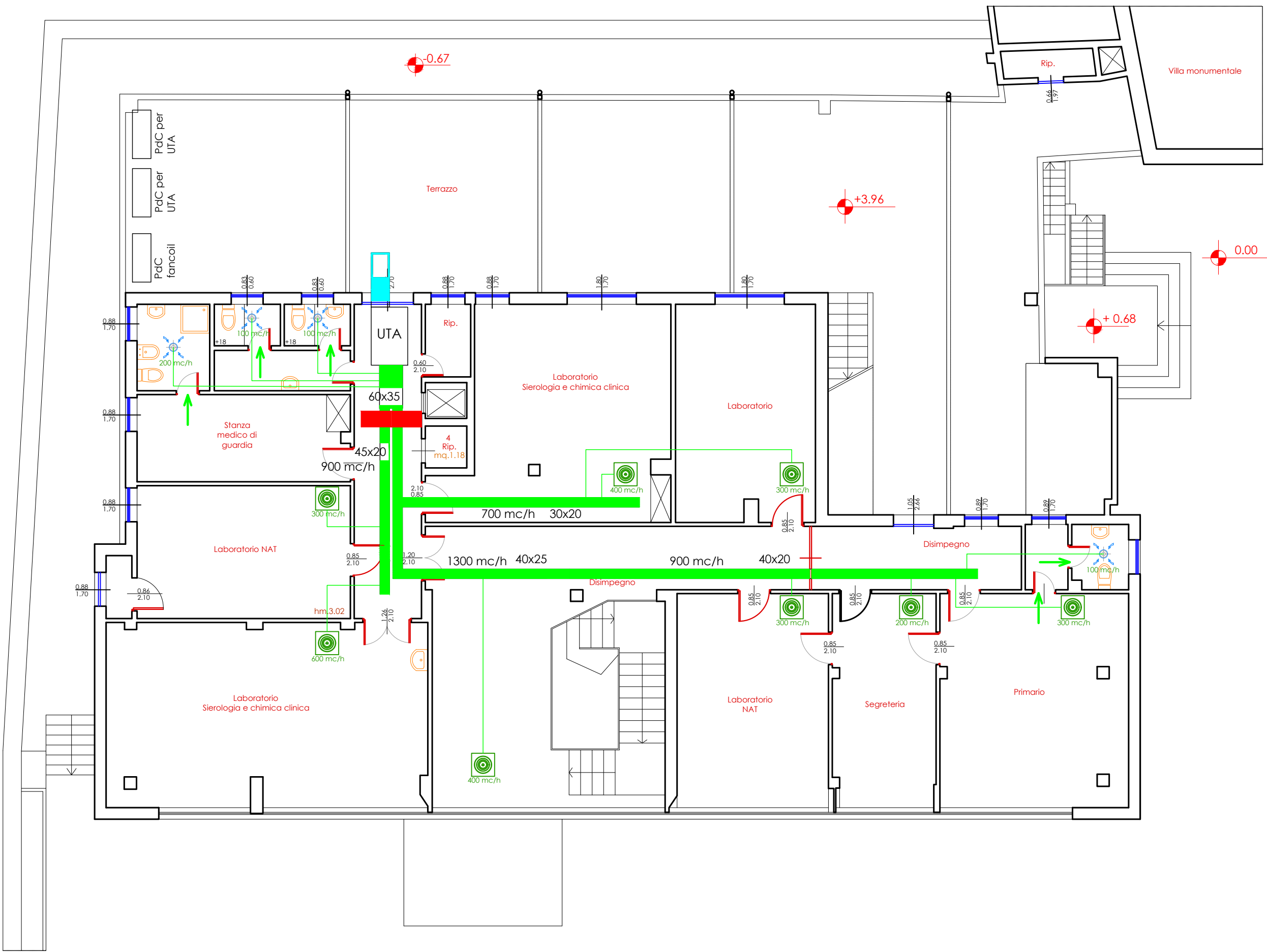
LEGENDA:

- Canale di mandata aria realizzato con pannelli sandwich
- Canale di ripresa aria realizzato con pannelli sandwich
- Tubo di rame ricotto con isolamento per impianto condizionamento
- Diffusore circolare per mandata aria con serranda di taratura
- Diffusore circolare per ripresa aria con serranda di taratura
- Ventilconvettore a cassetta installato in controsoffitto, potenza 2200W
- Ventilconvettore a cassetta installato in controsoffitto, potenza 3600W
- Serranda tagliafuoco per condotti rettangolari
- Griglia transito su porta
- Estrazione aria WC con diffusore circolare e condotta flessibile in alluminio Ø nominale 152 mm
- Condotta flessibile in alluminio Ø nominale 254 mm per mandata aria
- Condotta flessibile in alluminio Ø nominale 254 mm per ripresa aria
- Regolatore automatico di portata d'aria
- Aspiratore centrifugo assiale per aspirazione H24 portata aria massima 245 mc/h

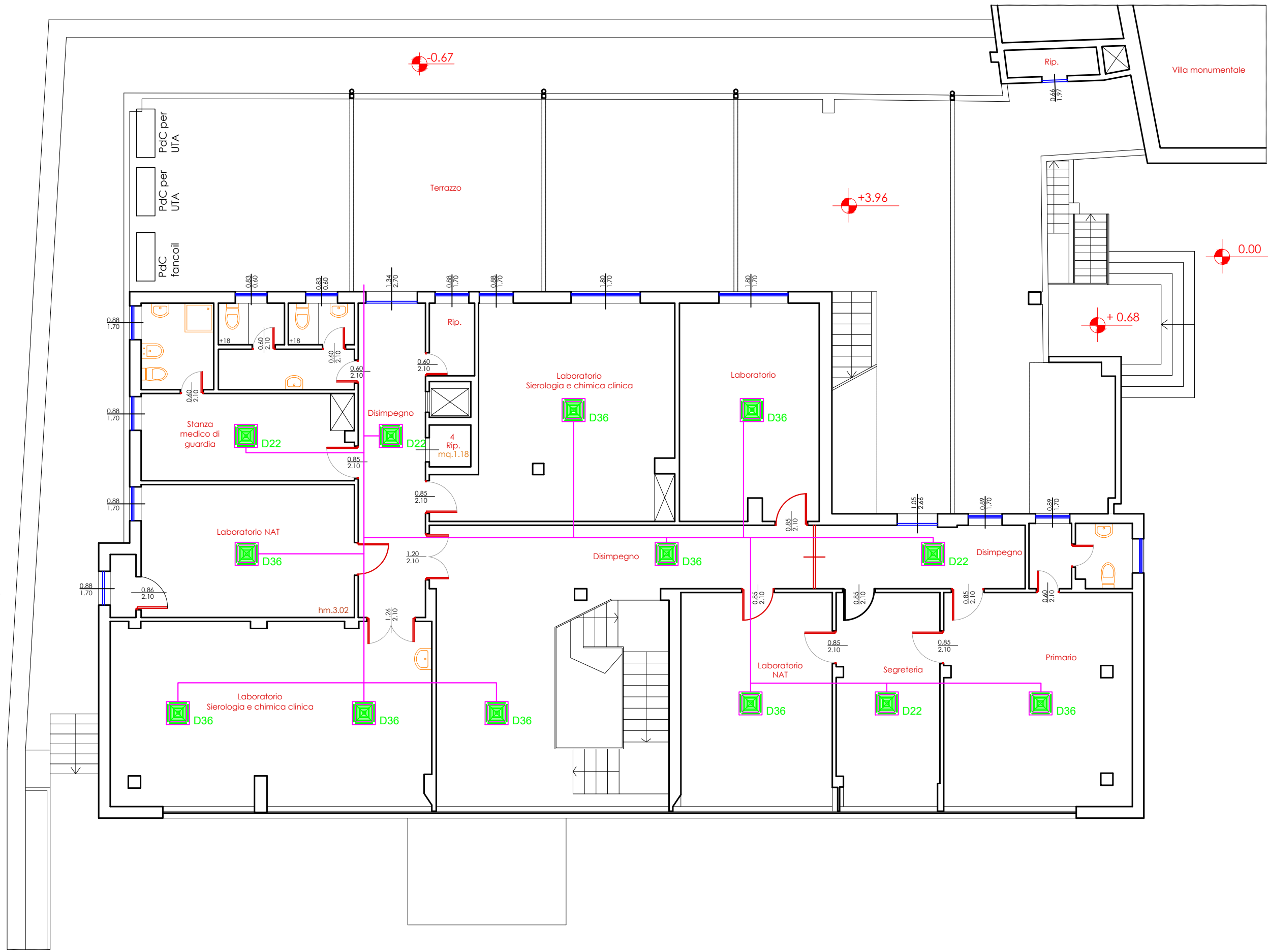
MANDATA ARIA



RIPRESA ARIA



CLIMATIZZAZIONE



U.O.C. Servizio Tecnico
Viale Straburgo n. 233
90146 - Palermo
091/780(8719)
settoretecnico@vilasofia.it
serviziotecnico@pec.ospedaliunitipalermo.it
www.ospedaliunitipalermo.it



SERVIZIO SANITARIO NAZIONALE

REGIONE SICILIANA

Azienda Ospedaliera Ospedali Riuniti
"Villa Sofia - Cervello"

SERVIZIO TECNICO

Intervento

Lavori di rifacimento dell'impianto di
climatizzazione dei piani terra e primo del
Padiglione dell'U.O.C. Medicina Trasfusionale
del presidio ospedaliero "Villa Sofia"

Livello progettuale

Fattibilità tecnico-economica

Descrizione elaborato

Planimetria impianto climatizzazione
Piano primo

IL PROGETTISTA E RUP
Ing. Leonardo Triolo
F.to

Revisione	Motivo	Data	Scala	Elab. n.
		Marzo 2024		