

U.O.C. Settore Tecnico
Direttore : Ing. V. Nicastrì

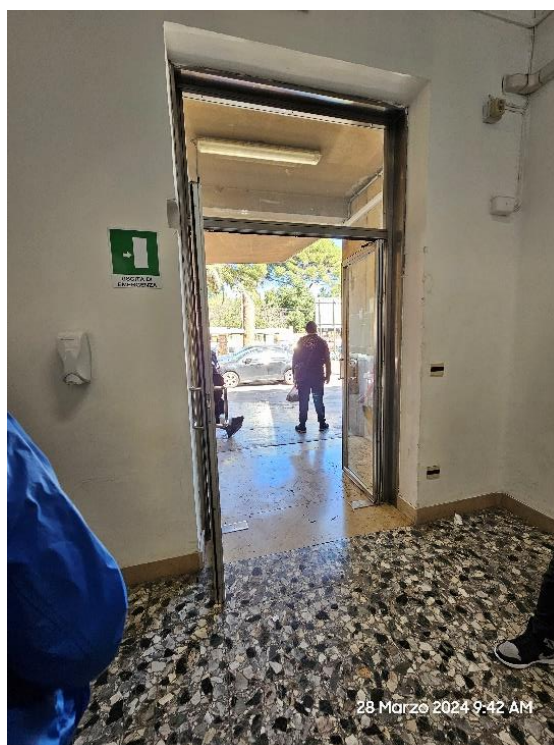
Oggetto: Consultazione preliminare di mercato per la fornitura ed installazione di un sistema di controllo accessi con lettore badge nei presidi dell'azienda previa effettuazione di interventi propedeutici -
PUBBLICAZIONE CHIARIMENTI

Di seguito si elencano, per ogni Presidio, le attività principali che quest'Azienda vuole eseguire:

Presidio "C.T.O."

- **Riferimento punto "1", ingresso principale**

Porta a doppia volata in acciaio, revisione generale



- **Riferimento punto "2", ingresso piano -1 porta destra**

Fornitura di n: 01 porta nuova in alluminio di colore “ARGENTO”, dalle misure di mt. 1,50xmt. 2,80 circa, con sopraluce fisso e due ante apribili, completa di doppio maniglione antipanico, due molle chiudiporta aerea, riscontro elettrico e vetri 6/7 antinfortunistica. (BADGE)



- **Riferimento punto “3”, ingresso piano -1 porta sinistra**
Sostituzione doppio maniglione antipanico, più molle aerea chiudiporta, regolazioni generale.



- **Riferimento punto “4”, ingresso ex palestra medicina fisica riabilitativa piano -1**

Nella seguente porta si prevede la revisione e/o sostituzione di maniglioni antipanico, molla chiudiporta aerea e regolazione generale.



▪ **Riferimento punto “5”, ingresso secondario zona tunnel:**

Porta nuova, misure mt.1.50x2.50 come descrizione), in alluminio di colore “ARGENTO”, riscontro elettrico e vetri 6/7 antinfortunistica, maniglione antipanico, ad un anta apribile. (BADGE)



▪ **Riferimento punto “6”, ingresso CUPRE e ticket (ex vaccinazioni):**

Porta nuova, in alluminio di colore ARGENTO, misure mt. 1.30 x mt 2.40 circa, ad una anta, completa di vetri 6/7 antinfortunistica, molla chiudiporta aerea, maniglione antipanico e riscontro elettrico. (BADGE)



- **Riferimento punto "7" ingresso laboratorio dove vengono effettuati i tamponi:**

Porta nuova, misure mt. 1.90 x mt.230 circa, completa di doppio maniglione antipanico, vetri 6/7 antinfortunistica, doppia molla aerea chiudiporta, e riscontro elettrico. (BADGE)



- **Riferimento punto "8", ingresso radiologia PORTONE IN LEGNO**

Fornitura molla chiudiporta aerea e revisione generale della porta.

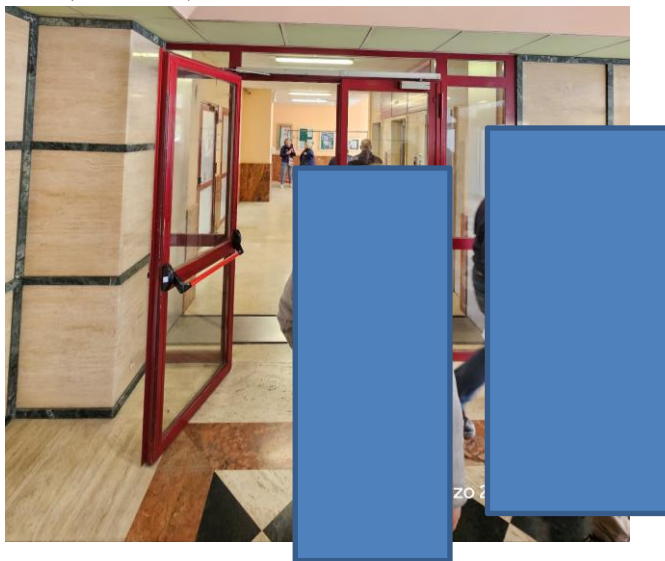


Presidio Ospedaliero “VILLA SOFIA”

– Padiglione Polichirurgico

▪ Riferimento punto “1” Porta ingresso centrale

Fornitura e posa in opera di n. 02 molle chiudiporta aerea, doppio maniglione antipanico, riscontro elettrico e regolazioni della stessa (BADGE).



▪ Riferimento punto “2”, Ingresso medicina nucleare:

Fornitura di porta in alluminio, dalle misure di mt. 2.40 x mt 2.50 circa, con una parte fissa e due ante apribili, completa di doppio maniglione antipanico, vetri 6/7 antinfortunistica, con smontaggio di quella esistente, (NO BADGE)



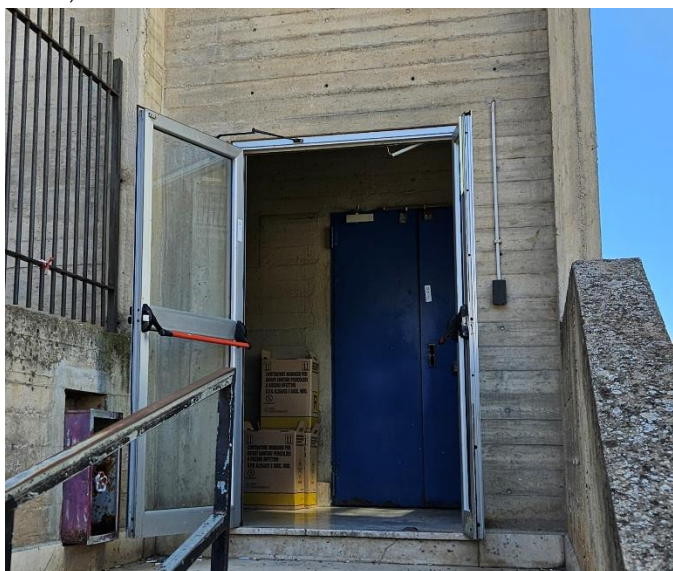
▪ **Riferimento punto “3”, ingresso scala “A”**

Porta nuova, in alluminio, dalle dimensioni di mt. 1.70 x 2.75mt, con sopraluce fisso e due ante apribili, completa di doppio maniglione antipanico, riscontro elettrico e vetri 6/7 antinfortunistica, molle chiudiporta aeree, con smontaggio di quella esistente. (BADGE)



▪ **Riferimento punto “4”, ingresso pronto soccorso pediatrico scala “D”**

Porta nuova in alluminio, dalle dimensioni di mt. 120 x mt 2.10, completa di doppio maniglione antipanico, molle chiudiporta aerea, vetri 6/7 antinfortunistica e riscontro elettrico, con smontaggio della porta esistente. (BADGE)



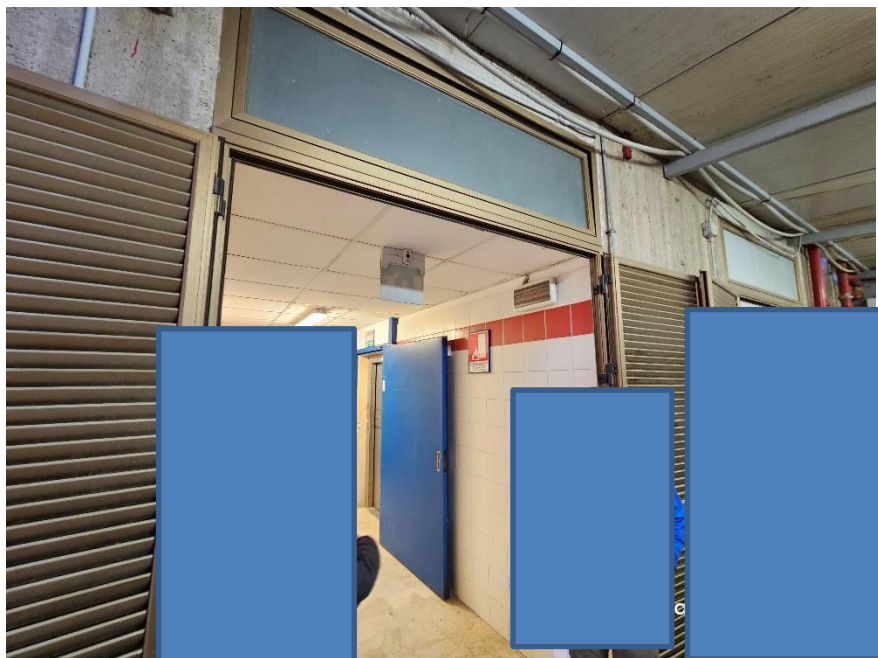
▪ **Riferimento punto “5”, ingresso TAC**

Fornitura e montaggio di molle chiudiporta aerea, regolazioni.



▪ **Riferimento punto “6” ingresso ascensore pulito piano -2**

Porta nuova in alluminio di colore BRONZO, dalle misure di mt. 160 x mt 2.40 circa a due ante, complete alette tipo persiana, doppio maniglione antipánico e riscontro elettrico, con smontaggio di quella esistente. (BADGE)



▪ **Riferimento punto “7” ingresso ascensore sporco piano -2**

cfr. riferimento punto “6

▪ **Riferimento punto “8” Ingresso cupolette piano -1**

Regolazioni della porta, con sostituzione di una anta telaio, riscontro elettrico, vetri 6/7 antifortunistica



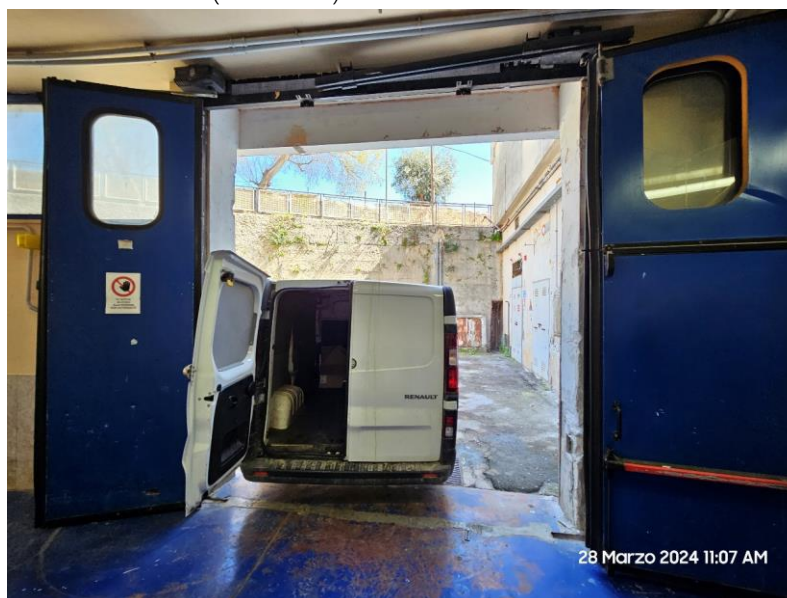
▪ **Riferimento punto “9”**

ingresso padiglione biondo piano terra, molla area chiudi porta e regolazione generale



▪ **Riferimento punto “10” ingresso tunnel Geriatrico piano-2**

Fornitura e messa in opera di n. 01 portone in ferro scatolare zincato, tamburato solo dall'esterno con lamiera, a tre ante apribili verso interno, (chiusura manuale), e un cancelletto pedonale con maniglione antipanico incorporato in una anta, e molla chiudiporta, il tutto con antiruggine, Dimensione mt. 3.00xmt 4.00 circa. (BADGE)



▪ **Riferimento punti "11", ingresso DX piano terra Geriatrico**

Fornitura e montaggio di molle chiudiporta e regolazioni della stessa.



▪ **Riferimento punti "12", ingresso SX piano terra Geriatrico**

Fornitura e montaggio di molle chiudiporta, e n. 01 riscontro elettrico, e regolazioni delle stesse (BADGE)



▪ **Riferimento punto “13” ingresso scala di sicurezza Geriatrico -1 accanto farmacia**

Fornitura di n. 01 porta REI ad una anta con maniglione antipanico e serratura elettrica e molla chiudiporta, (BADGE)

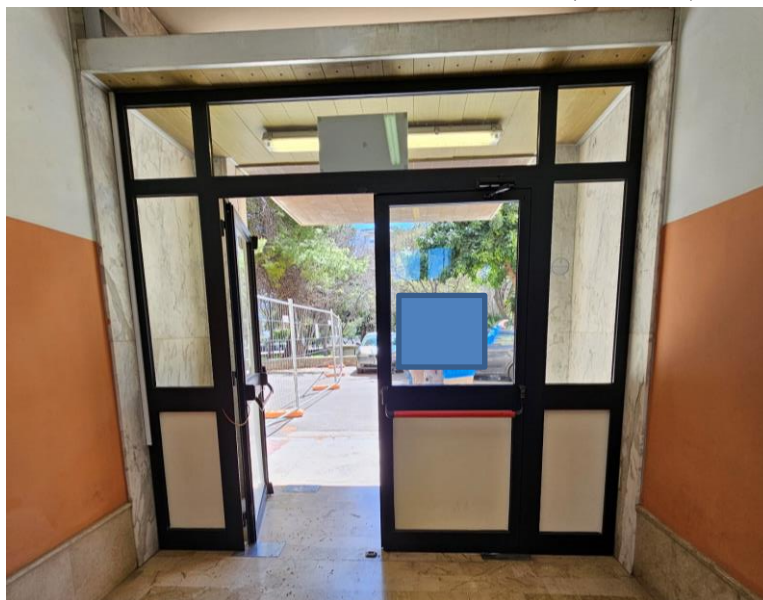


▪ **Riferimento punto “14 e 15”, ingresso lato nord e sud padiglione cavallerizza**

Fornitura e montaggio di serrature elettriche con mandate, molle chiudiporta e regolazioni,
NO BADGE, NON NECESSITA INFISSO

▪ **Riferimento punto “16” ingresso psichiatria modulo 3**

Fornitura e montaggio molle, riscontro elettrico e regolazioni, (BADGE)



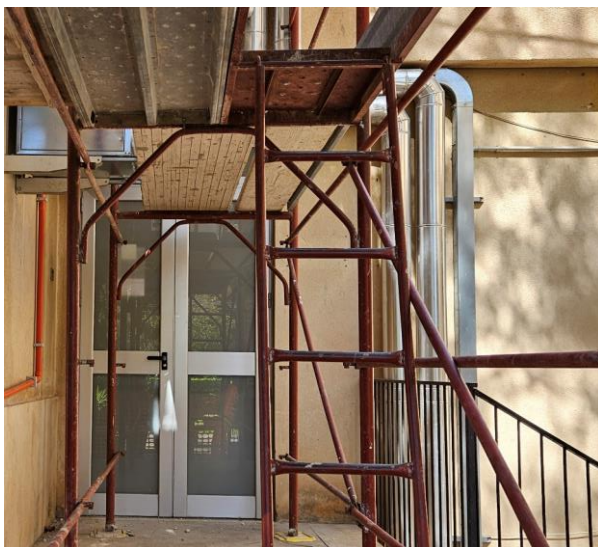
▪ **Riferimento punto “17” ingresso padiglione monumentale**

Fornitura di molla chiudiporta, saldature di piastre e regolazioni (BADGE)



▪ **Riferimento punto “18”, ingresso secondario medicina Trasfusionale**

Fornitura e montaggio di molle chiudiporta e regolazioni della porta.



▪ **Riferimento punto “19”, ingresso principale medicina trasfusionale**

Fornitura e montaggio di molle chiudiporta, riscontro elettrico e regolazioni della porta.
(BADGE)



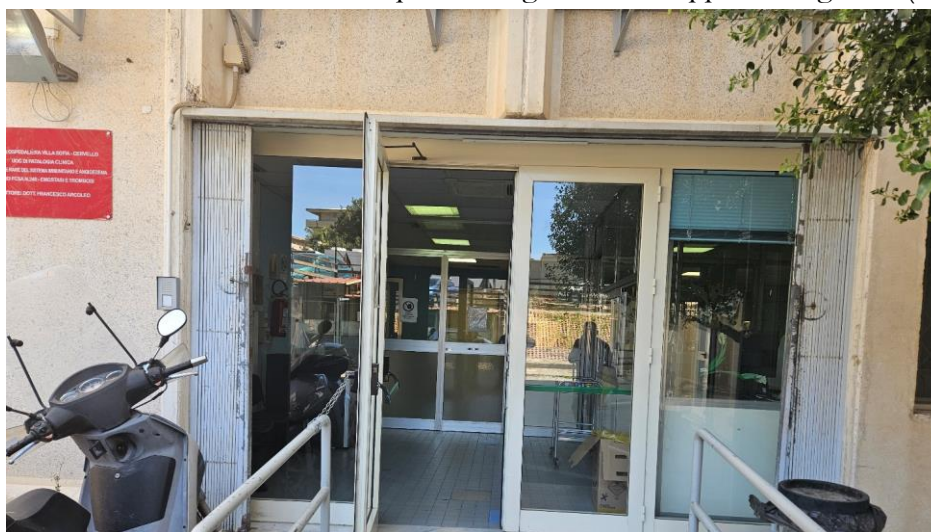
▪ **Riferimento punto “20”, ingresso CUP**

Cfr. ingresso 1 Presidio “C.T.O.”



▪ **Riferimento punto “21”, ingresso laboratorio analisi piani -1**

Montaggio riscontro elettrico, molle chiudiporta e regolazioni, doppio maniglione (BADGE)



Presidio Ospedaliero “V.CERVELLO”

▪ **Riferimento “1”, ingresso padiglione “A” piano -1** **RADIOLOGIA**

Fornitura e posa in opera di porta in alluminio a n° 1 ante, dalle dimensioni di mt. 1.40 x mt. 2.20, completa di maniglione antipanico, molle chiudiporta aeree, riscontro elettrico e vetri 6/7 antinfortunistica. (BADGE)



▪ **Riferimento punto “2”, ingresso secondario padiglione “A” piano terra**

Fornitura e posa in opera di n. 01 porta a due ante a battente, dalle dimensioni di mt. 1.70 x mt. 2.60, realizzata con materiale serie TO.MA TH 590 TAGLIO TERMICO di colore AZZURRA, completi di vetri camera 6/7—15—6/7 antinfortunistica, doppio maniglione antipanico, riscontro elettrico, molle aeree chiudiporta con smontaggio di quelle esistenti. (BADGE)



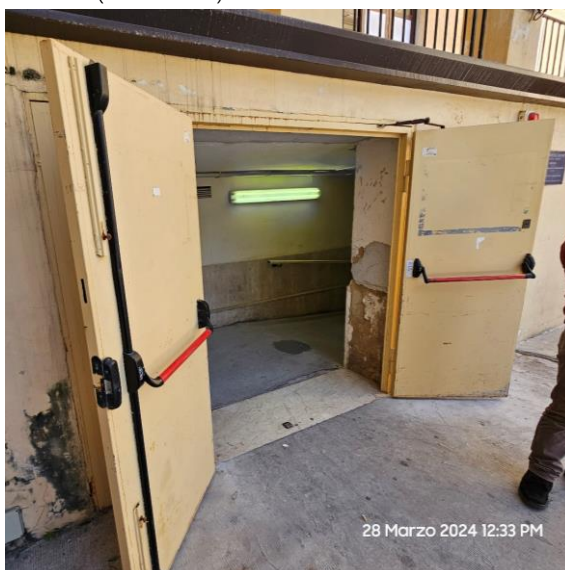
▪ **Riferimento punto “3”** *Ingresso anteriore padiglione “B” medicina piano terra*

Fornitura e montaggio di due molle chiudiporta, doppio maniglione antipanico, regolazioni della porta. (NO BADGE)



▪ **Riferimento punto “4”** *Porta ingresso posteriore padiglione “B” Medicina piano -1*

Fornitura e posa in opera di n. 01 porta in alluminio di colore Bianco Perla, realizzata con materiale serie 40, con ante mobili del tipo maggiorata, dalle dimensioni di mt. 3.00xmt.2.20, con un laterale fisso e due ante apribili a battente, completa di pannelli in stratificato, doppio maniglione antipanico, due molle aeree chiudiporta e riscontro elettrico, (BADGE)



▪ **Riferimento punto “5”** *ingresso secondario padiglione “B”*

F Fornitura e posa in opera di n. 01 porta in alluminio a due ante asimmetriche, dalle misure di mt. 1.40xmt2.40 circa, completa di molle chiudiporta, vetri 6/7 antinfortunistica, doppio maniglione antipanico e riscontro elettrico. (BADGE)



▪ **Riferimento punto “6”, ingresso padiglione “B” lato bar**

Porta scorrevole automatica a 2 ante, 3.00 x 3.00 mt, revisione generale dell’infisso (NO BADGE)



▪ **Riferimento punto “7”, Ingresso padiglione “b” lato chiesa**

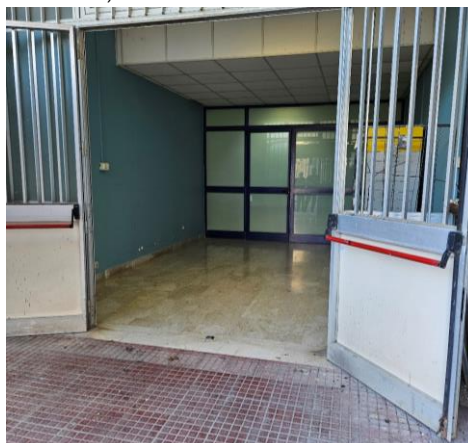
cfr. riferimento 6

Fornitura e posa in opera porta scorrevole automatizzata 3.00 x 3.00 mt completa di vetro antiinfortunistico 6/7 (NO BADGE)



▪ **Riferimento punto "8" ingresso padiglione "A" piano -1 scala "B"**

Fornitura e posa in opera di n. 01 porta in alluminio a due ante asimmetriche, dalle misure di mt. 1.40xmt2.40 circa, completa di molle chiudiporta, vetri 6/7 antinfortunistica, doppio maniglione antipanico e riscontro elettrico, (BADGE)



Il Collaboratore Tecnico Professionale
Ing. Enrico Fullone



Il Dirigente Ingegnere Gestionale
Ing. Giovanni Tarantino



Pagina 18